

Anwendungs-Programmsystem DAPROA

Dialogbaustein START

Version 5 .1

Stand: 31.10.2011

Leistung:

Der Dialogbaustein START ist für den Anwender der Einstieg in die Nutzung der Bausteine von DAPROA.

Mit ihm werden das Projekt und der Verarbeitungsprogrammbaustein, mit dem das Projekt bearbeitet werden soll, ausgewählt.'

Das Projekt kann bereits vorhanden sein oder es kann neu angelegt werden (siehe dazu unten im Punkt "Zwei Varianten der Nutzung von START")

Nach der Beendigung eines Verarbeitungsbausteines kehrt das Dialogsystem wieder zu START zurück.

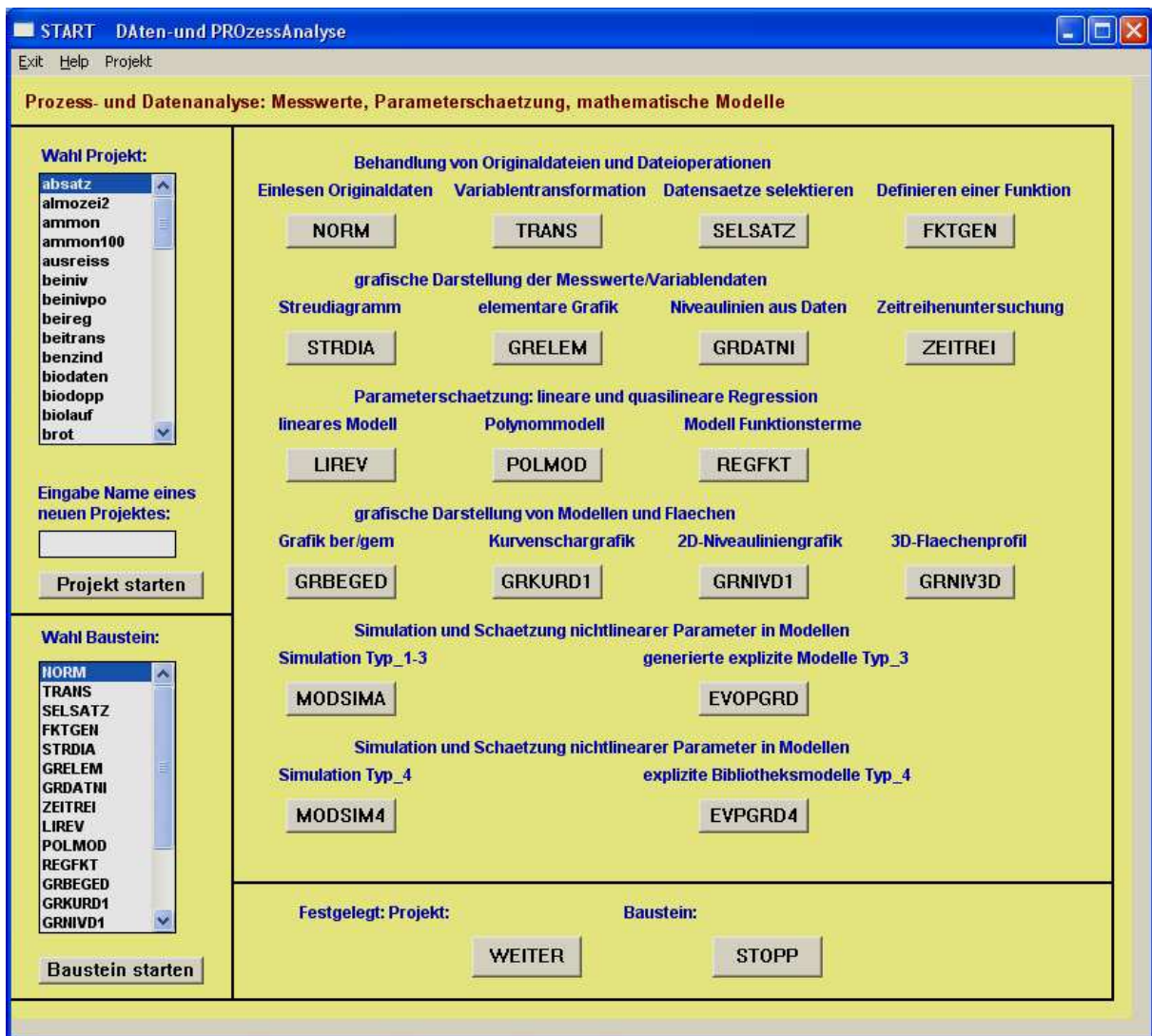


Bild 1: Dialogfenster des Bausteins START

Die Listen der linken Seite zeigen die vorhandenen Projekte und darunter die bereitstehenden Verarbeitungsbausteine an. Ein Projekt und ein Baustein kann markiert und dann mit der Starttaste ausgewählt werden.

Die Verarbeitungsbausteine sind im zentralen Teil noch einmal als Tasten vorgelegt. Im unteren Teil werden das gewählte Projekt und der gewählte Verarbeitungsbaustein genannt, so dass sie aufgerufen werden können.

Ein-/ Ausgabedateien:

Die Anwendungssteuerdateien aus dem Unterverzeichnis \steuer\ müssen mit den richtigen Inhalten bereitstehen (siehe in DateienDAPROA.doc).

- prjlst_abl.txt
- propar_ini.txt
- grafdos1d_ini.txt
- prgauf_inf.txt

| Öffnen | Lesen | Schreiben | Schließen | Zurücksetzen |
|----------------|----------------|----------------|----------------|--------------|
| start_mld.txt | | start_mld.txt | start_mld.txt | |
| prjlst_abl.txt | prjlst_abl.txt | prjlst_abl.txt | prjlst_abl.txt | |

Zwei Varianten der Nutzung von START:

- o **Fall A** : das zu nutzende Projekt existiert noch nicht in DAPROA
- o **Fall B und C** : das zu nutzende Projekt existiert bereits in DAPROA

Fall A

neues Projekt in diesem Dialog anlegen

In diesem Fall steht der Projektname nicht in der Liste **[Wahl Projekt]**. Der maximal 8-stellige Name wird in das Feld

[Eingabe Name eines neuen Projektes]

einggegeben und mit der Taste **Projekt starten** bestätigt.

!! Beachte die Namenskonventionen: siehe dazu [SystemDAPROA.doc](#) oder [DateienDAPROA.doc](#).

Durch das Programm START werden nachstehende Schritte ohne Eingreifen des Anwenders automatisch ausgeführt:

- 1) Der Verarbeitungsprogrammbaustein NORM wird ausgewählt
- 2) Anlegen des Projektverzeichnisses ..\daproa\daten\projektname
- 3) Anlegen des Projektverzeichnisses ..\daproa\ergebnis\projektname
- 4) Eintragen des Projektname in die DAPROA-Ablaufdatei **prjlst_abl.txt**.
Diese Datei steht im Verzeichnis **.\daproa\steuer**
- 5) mit der Taste **WEITER** die Arbeit mit dem Baustein NORM starten

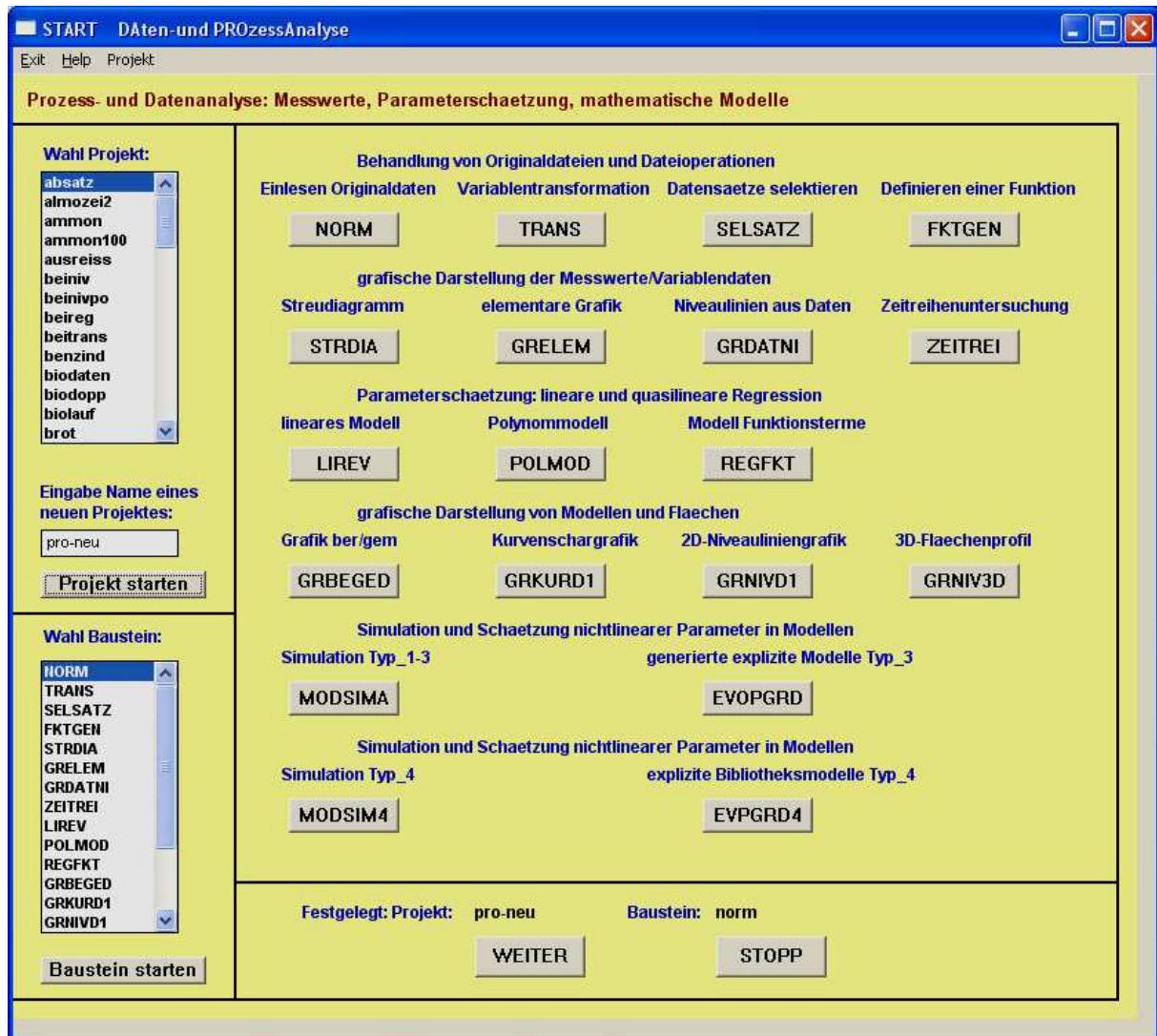


Bild 2: Dialogfenster des Bausteins START, für den Fall A: neues Projekt

Fall B

"altes" Projekt im Dialog bearbeiten, folgende Schritte sind zu absolvieren:

- 1) Auswahl des Projektes aus der Liste |Wahl Projekt|
- 2) Bestätigen des Projektes mit der Taste **Projekt starten**
nun wahlweise 3) oder 4) + 5)
- 3) Auswahl des gewünschten Verarbeitungsprogrammbausteins mit der Taste Name des Bausteins **Bausteinname**
oder
- 4) Auswahl des gewünschten Verarbeitungsprogrammbausteins aus der Liste |Wahl Baustein|
- 5) Bestätigen des Programms mit der Taste **Baustein starten**
nun nach 3) oder 5)
- 6) mit der Taste **WEITER** die Arbeit mit dem Baustein NORM starten

Fall C

Ein neues Projekt ist außerhalb des Dialoges angelegt worden und wird zum ersten Mal im Dialog bearbeitet

Folgende Voraussetzungen müssen erfüllt sein:

Die Schritte 2) bis 4) des Falles A wurden außerhalb des Dialoges erledigt.

- Das Projektverzeichnis ..\daproa\daten\projektname existiert
- Das Projektverzeichnis ..\daproa\ergebnis\projektname existiert
- Der Projektname ist in die DAPROA-Ablaufdatei **prjlst_abl.txt** eingetragen

Im Projektverzeichnis ..\daproa\daten\projektname stehen die gültigen Dateien

projekt_mtx.txt Matrixdatei der Messwerte/Untersuchungsdaten

projekt_nqd.txt Normdaten Eingabedatei

projekt_std.txt Steuerdatei Basisstatistik

Damit steht der Projektname auch in der Liste **|Wahl Projekt|**.

Nun sind folgende Schritte zu absolvieren:

- 1) Auswahl des Projektes aus der Liste **|Wahl Projekt|**
- 2) Bestätigen des Projektes mit der Taste **Projekt starten**
nun wahlweise 3) oder 4) + 5)
- 3) Auswahl des gewünschten Verarbeitungsprogrammbausteins mit der Taste Name des Bausteins **Bausteinname**
oder
- 4) Auswahl des gewünschten Verarbeitungsprogrammbausteins aus der Liste **|Wahl Baustein|**
- 5) Bestätigen des Programms mit der Taste **Baustein starten**
nun nach 3) oder 5)
- 6) mit der Taste **WEITER** die Arbeit mit dem Baustein NORM starten

Start der Verarbeitung

Nach der Auswahl und Bestätigung des Projektes und des Verarbeitungsprogrammbausteins werden die gewählten Objekte in den Feldern

[Festgelegt: Projekt:] und **[Baustein:]** angezeigt.

Nun kann mit der Taste **WEITER**

das gewählte Projekt mit dem gewählten Verarbeitungsprogrammbaustein gestartet werden.

Programmende

Das Programm START und damit das ganze Programmsystem werden beendet durch

die Taste **STOPP**:

in diesem Fall wird PRODIA beendet und damit DAPROA verlassen.

KURZANLEITUNG

neues Projekt

- (1) Starte ein neues Projekt durch Namenseingabe in das Feld [Eingabe Name eines neuen Projektes] und dieses neue Projekt mit der Taste [Projekt starten] bestätigen
- (2) Start des Bausteins NORM und des neuen Projektes mit der Taste [WEITER]

vorhandenes Projekt

- (1) Auswahl eines vorhandenen Projektes aus der Liste [Wahl Projekt] und Bestätigen des Projektes mit der Taste [Projekt starten]
- (2) Auswahl des gewünschten Verarbeitungsprogrammbausteins mit der Taste des Bausteins [Bausteinname]
oder
Auswahl des gewünschten Verarbeitungsprogrammbausteins aus der Liste [Wahl Baustein]
Bestätigen des Programms mit der Taste [Baustein starten]
- (3) Start des gewählten Bausteins und des Projektes mit der Taste [WEITER]